

Street X1 (PG)

Соответствует ПП РФ №2255

LEDEL



Автомобильные дороги



Городские улицы



Внешнее освещение прилегающих территорий

Основные характеристики



103 - 120 Вт

Мощность



4000K

Цветовая температура



IP66

Степень защиты



15905 - 16200 лм

Световой поток



Ш8М

Диаграммы



5 - 7* лет

Гарантия

* дополнительная гарантия

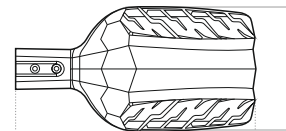
Характеристики серии

Диапазон напряжения питания переменного тока, В	от 165 до 430 ¹
Частота, Гц	50
Коэффициент мощности драйвера,	≥0,95
Коэффициент пульсации светового потока, %	≤2
Температура эксплуатации, °С	от -60 до +40
Вид климатического исполнения	УХЛ1
Класс защиты от поражения электрическим током	I
Индекс цветопередачи, CRI	70

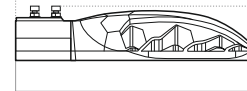
Технические характеристики актуальны при номинальном напряжении – 220-230В.

¹ Не рекомендуется эксплуатировать светильник при межфазном подключении к сети питания переменным током ввиду возможного возникновения в ней апериодических переходных процессов

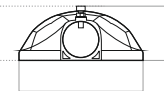
Вес и габариты



210
Ширина, мм



406
Длина, мм

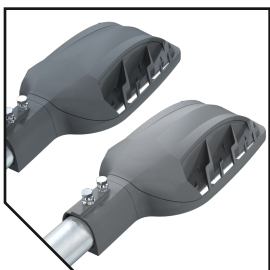


93
Высота, мм

210
Ширина, мм

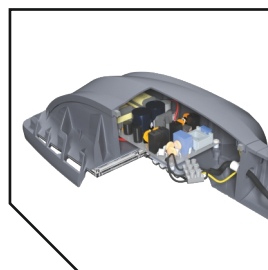
Вес, кг: **2,6 / 2,9**

Street X1 (PG) – дорожный флагман с защитным стеклом



К заказу доступны два вида корпуса:

- алюминиевый,
- алюминий + композит



Драйвер LEDEL обеспечивает трехступенчатую систему защиты от микросекундных помех до 10 кВ, скачков напряжения до 430 В и перегрева



Street X1 (PG) с защитным стеклом соответствует требованиям степени защиты IK09

LEDEL

FEREKS

ieK Lighting

ARFA
ПОТОЛКИ И СВЕТ

ул. Мазита Гафури, 50,
г. Казань, Россия, 420108
Тел.: 8 800 100 30 30
E-mail: info@ledel.ru



united.ledel.ru